



**FITZCO MULTIMEDIA**

**Word 2007**

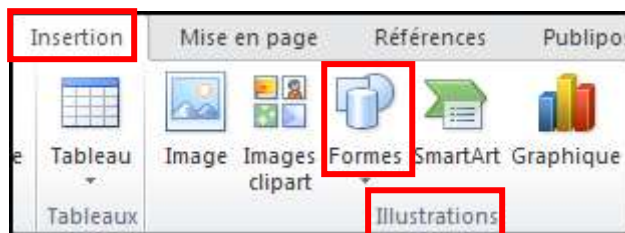
Les outils de dessin, images et SmartArt

## Sommaire


<b>INSÉRER DES FORMES .....</b>	<b>3</b>
CRÉER UNE FORME.....	3
<b>INSERTION SMARTART .....</b>	<b>7</b>
DESSINER UN ORGANIGRAMME .....	7
<b>INSÉRER UNE IMAGE CLIPART .....</b>	<b>10</b>
MODIFIER L'IMAGE .....	11
MODIFIER LA COULEUR DE L'IMAGE .....	12
INSÉRER UNE IMAGE DANS UN TEXTE.....	13
INSÉRER UNE IMAGE À PARTIR D'UN FICHER .....	16

## INSÉRER DES FORMES

### Créer une forme



#### Pour créer une forme :

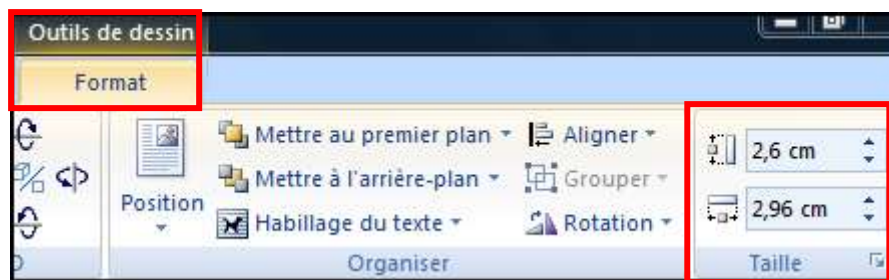
1. Créer un nouveau document
2. Dans l'onglet **Insertion**, **Illustrations**, cliquez sur le bouton 
3. Dans la liste des formes, sélectionner dans **Etoiles et bannières** l'étoile à 5 branches



4. Dessiner l'étoile



5. Dans l'onglet **Outils de dessin**, **Format**, zone **Taille** mettre la largeur et la hauteur à 2,5 cm



6. Dans l'onglet **Outils de dessin, Format**, zone **Styles de forme**, sélectionner la couleur



7. Dans l'onglet **Insertion, Illustrations**, cliquez sur le bouton



8. Dans la liste des formes, sélectionner dans **Formes de base** le triangle  
9. Dessiner le triangle

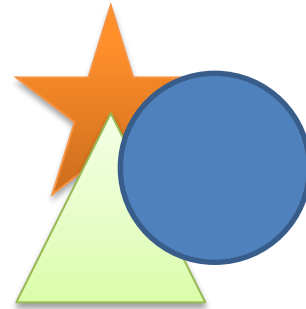
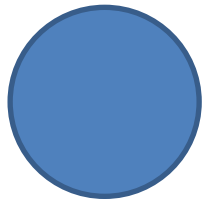


10. Dans l'onglet **Outils de dessin, Format**, zone **Taille** mettre la largeur et la hauteur à 2,5 cm  
11. Dans l'onglet **Outils de dessin, Format**, zone **Styles de forme**, sélectionner la couleur

12. Cliquer et glisser le triangle au dessus de l'étoile



13. Dessiner un cercle de 2,5 cm



14. Cliquer et glisser le cercle au dessus du triangle



15. Le cercle étant sélectionné

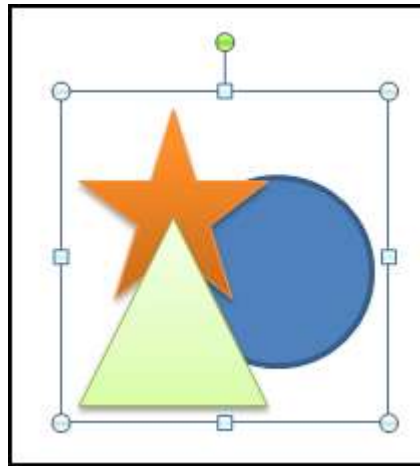
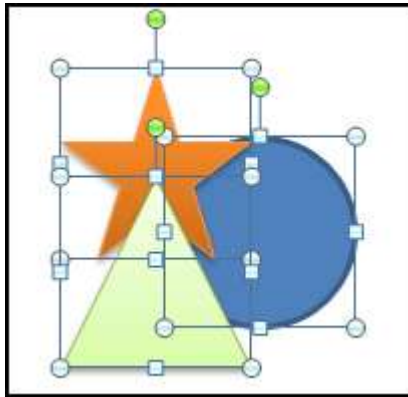
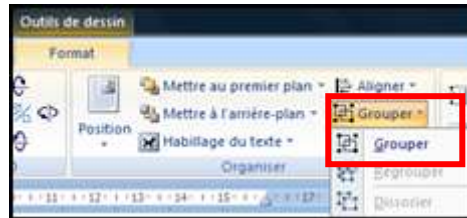
16. Dans l'onglet **Outils de dessin, Format**, zone **Organiser** cliquer sur **Reculer**, deux fois de suite pour le positionner en arrière plan



17. Sélectionner les trois objets en cliquant sur chacun avec la touche **Shift** enfoncée



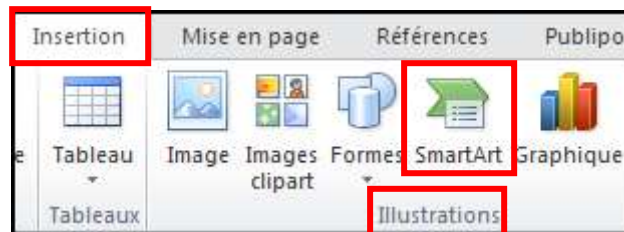
18. Dans l'onglet **Outils de dessin, Format**, zone **Organiser** cliquer sur **Grouper**



19. Enregistrer sous **exercice20.docx**

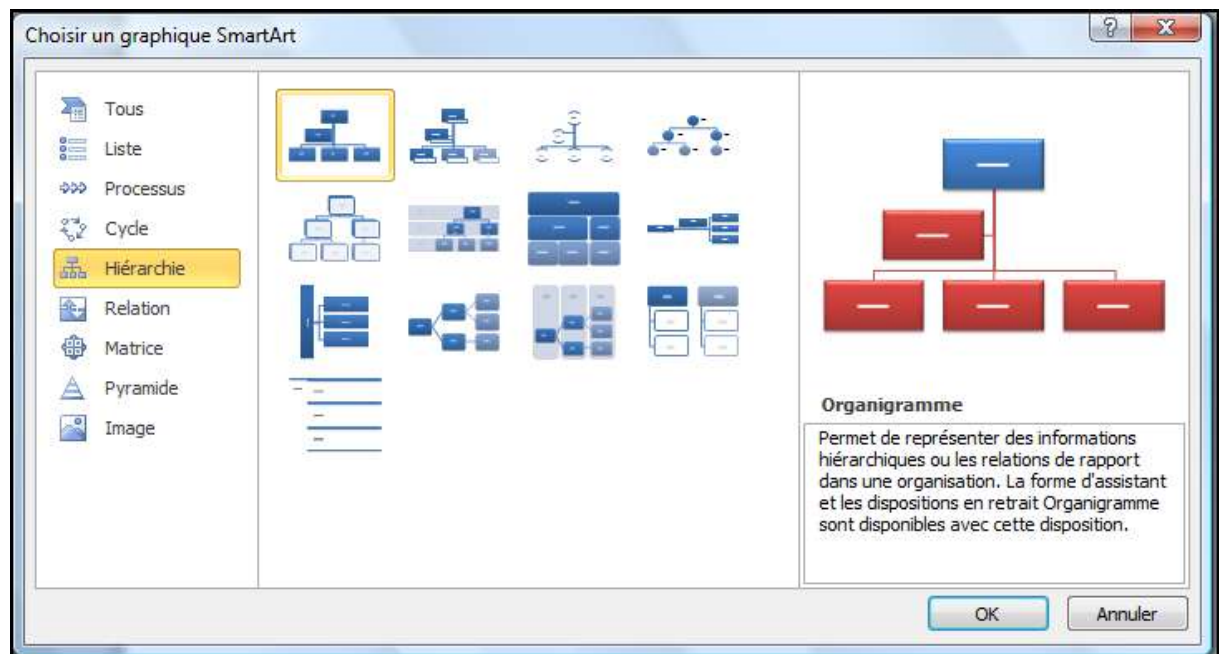
## INSERTION SMARTART

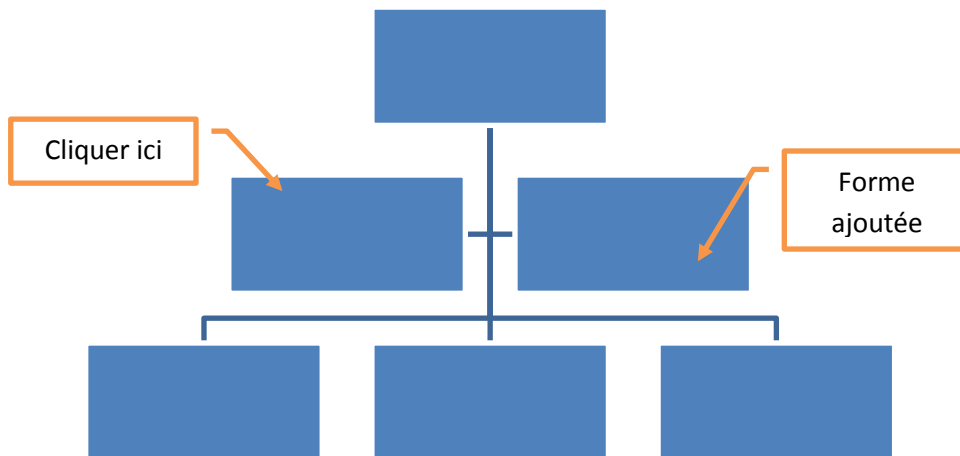
### Dessiner un organigramme



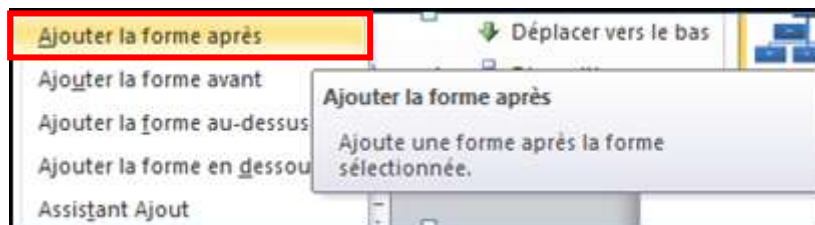
#### Pour créer un organigramme :

1. Créer un nouveau document
2. Dans l'onglet **Insertion**, **Illustrations**, cliquez sur le bouton **SmartArt**
3. Dans la liste des **SmartArt**, sélectionner dans la liste **Hiérarchie**
4. Cliquer sur **OK**



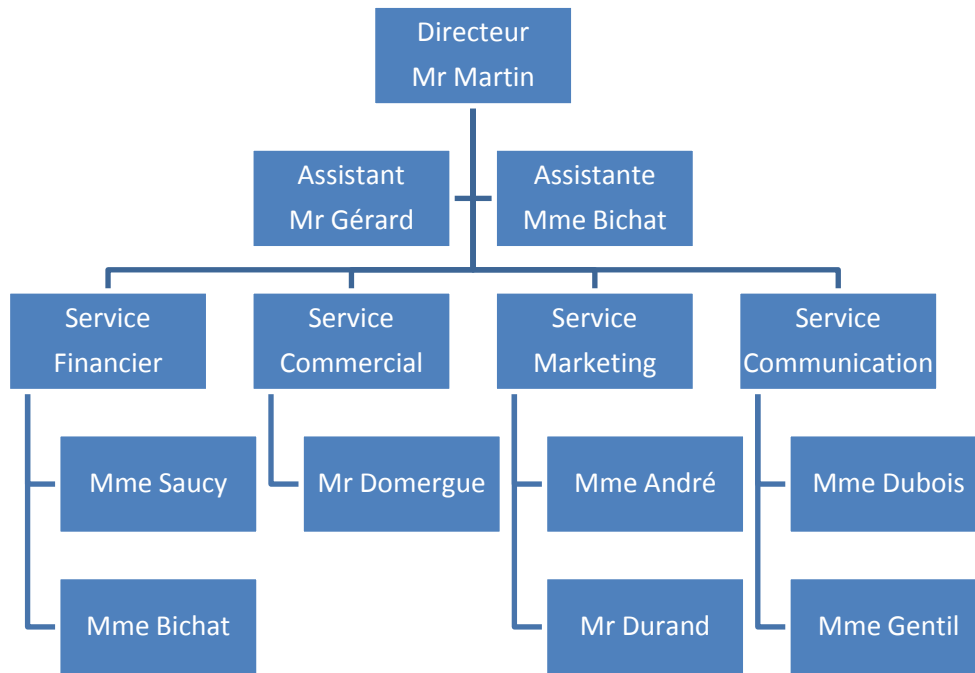


5. Pour ajouter une forme, sélectionner la forme, cliquer dans l'onglet **Outils SmartArt**, **Création**, zone **Créer un graphique**, **Ajouter une forme**

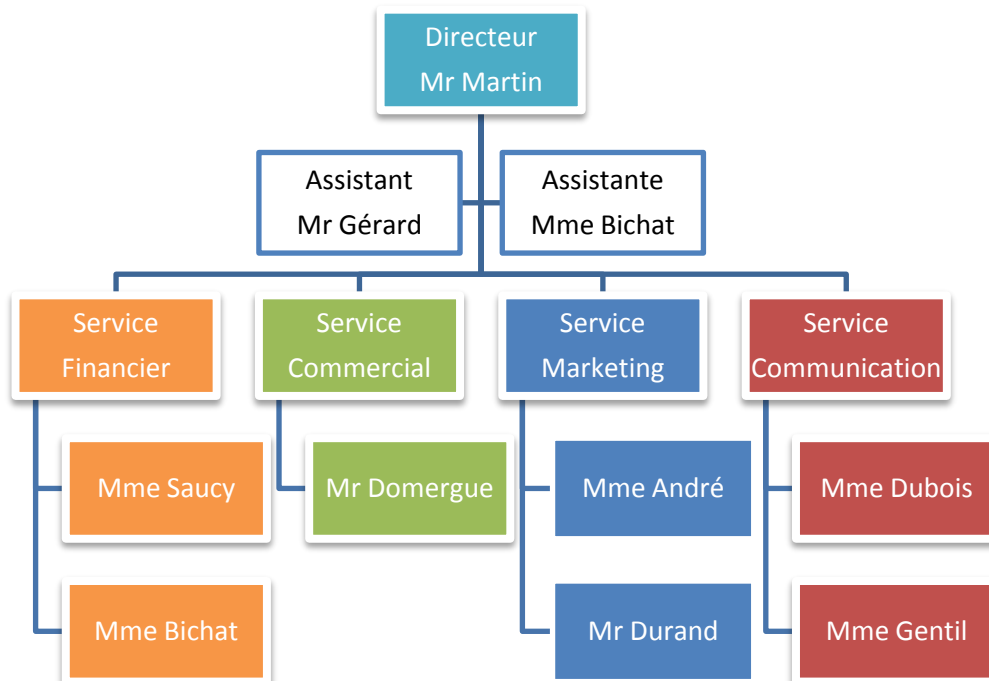


6. Créer l'organigramme suivant en ajoutant des formes



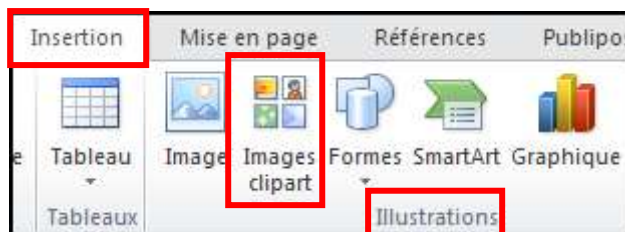


7. Pour modifier les styles, cliquer dans l'onglet **Outils SmartArt, Format, Styles de formes**



8. Enregistrer sous **exercice21.docx**

## INSÉRER UNE IMAGE CLIPART



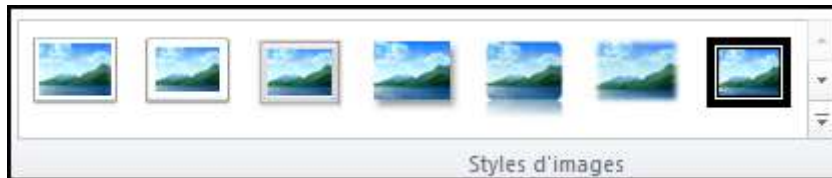
### Pour Insérer une image Clipart :

1. Créer un nouveau document
2. Dans l'onglet **Insertion**, **Illustrations**, cliquez sur le bouton **Images clipart**
3. Dans le volet **Images clipart**, saisir le nom à rechercher, cocher **Inclure le contenu Office.com**
4. Cliquer sur OK
5. Dans la liste, cliquer sur l'image souhaitée



## Modifier l'image

1. Sélectionner l'image
2. Dans l'onglet **Outils Image, Format**, zone **Styles d'images**, appliquer un style



3. Enregistrer sous **exercice23.docx**

## Modifier la couleur de l'image

1. Dans l'onglet **Outils Image, Format**, zone **Ajuster** dérouler la liste **Recolorier**



2. Dans l'onglet **Outils Image, Format**, zone **Styles d'images**, dérouler la liste **Effets des images**
3. Essayer différents effets

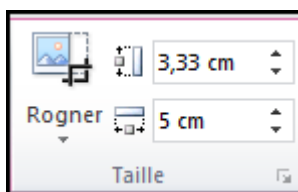


## Insérer une image dans un texte

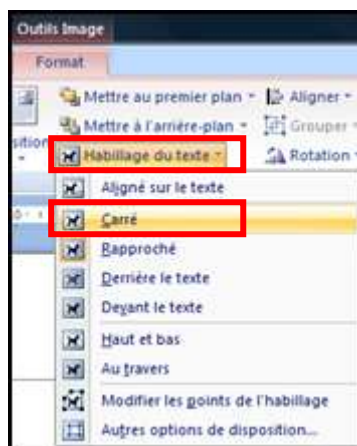
1. Ouvrir le document **Irlande.docx**
2. Cliquer devant le premier paragraphe
3. Insérer un clipart sur l'Irlande
4. Sélectionner l'image



5. Dans l'onglet **Outils Image, Format**, zone **Taille**, modifier la largeur à 5 cm

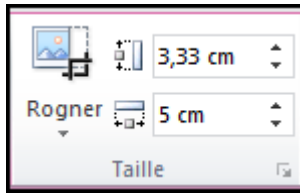


- Dans l'onglet **Outils Image, Format**, zone **Organiser** dérouler la liste **Habillage du texte**, sélectionner **Carré**

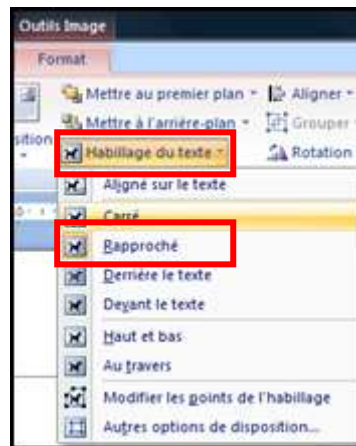


- Cliquer devant le troisième paragraphe
- Insérer un clipart sur l'Irlande
- Sélectionner l'image

10. Dans l'onglet **Outils Image, Format**, zone **Taille**, modifier la largeur à 5 cm



11. Dans l'onglet **Outils Image, Format**, zone **Organiser** dérouler la liste **Habillage du texte**, sélectionner **Rapproché**



12. Glisser l'image au milieu du paragraphe

Les gens de la campagne "Jackeens", une façon de les dérision, sans doute capitale de la vie occupe une place très C'est l'une des plus En 1988, elle a fêté son fut fondée par les Vikings qui siècle. Ils l'appelèrent "Dubh noire", probablement à cause de James Joyce appelle "Anna-Livia-Plurabelle" dans son livre "Finnegans-Wake". ¶



appellent les Dublinois, les tourner un peu en Cependant, Dublin, économique et politique importante dans ce pays. anciennes cités d'Europe. premier millénaire. Elle s'y installèrent au Xe Linn, ce qui veut dire "Mare l'eau noire du Liffey, le fleuve que

### Insérer une image à partir d'un fichier

1. Créer un nouveau document
2. Insérer un **SmartArt, Liste d'images continues**
3. Les images se trouvent dans le dossier **Images**



4. Mettre en forme le SmartArt
5. Enregistrer sous **exercice24.docx**