

## **FICHE 1 : LE CLAVIER**

---

### **OBJECTIF PEDAGOGIQUE :**

- identifier les touches du clavier

### **Sommaire :**

- les touches alpha-numériques ..... page 2
- Les touches de fonctions particulières..... page 3
- les touches numériques..... page 4
- les touches de déplacement du curseur ..... page 5

## FICHE 1.1 : LES TOUCHES ALPHA-NUMÉRIQUES

Cette partie du clavier comprend : les lettres de A à Z, les nombres de 0 à 9 et les signes de ponctuation.

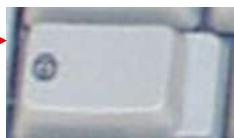


Lorsqu'une touche présente deux symboles :



Le symbole du haut s'obtient en mode **MAJUSCULE**

Le symbole du bas en mode **minuscule**



La touche **verrouillage majuscule** se trouve à gauche du clavier, l'appui sur cette touche bloque le clavier en mode MAJUSCULE et un témoin lumineux apparaît à droite du clavier.



Pour revenir en mode minuscule, selon le type de clavier :

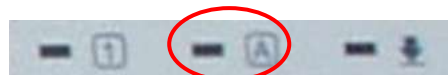


- appuyez à nouveau sur la touche **verrouillage majuscule**

Ou

- appuyez sur la touche **shift** (majuscule) située en dessous de la touche **verrouillage majuscule**

Vérifiez que le témoin lumineux est éteint.



Lorsqu'une touche présente trois symboles :



Le troisième symbole s'obtient en appuyant simultanément sur la touche **Alt Gr**, située à droite de la barre d'espace, et sur le symbole voulu.

## FICHE 1.2 : LES TOUCHES DE FONCTIONS PARTICULIÈRES



### La touche contrôle (Ctrl)



Située à gauche et à droite du clavier, elle permet des mises en forme et des déplacements rapides à partir du clavier.

### La touche Alt



Située à gauche de la barre d'espace, elle permet l'accès à certaines fonctions.

### La touche Entrée



L'appui sur cette touche provoque la création d'un paragraphe, ou valide une commande.

### La touche Retour arrière



Elle efface les caractères situés à gauche du curseur.

### La touche Suppression (Suppr)



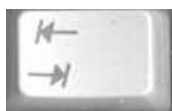
Elle efface les caractères situés à droite du curseur.

### La touche Echapement (Echap)



Elle permet d'annuler une action en cours.

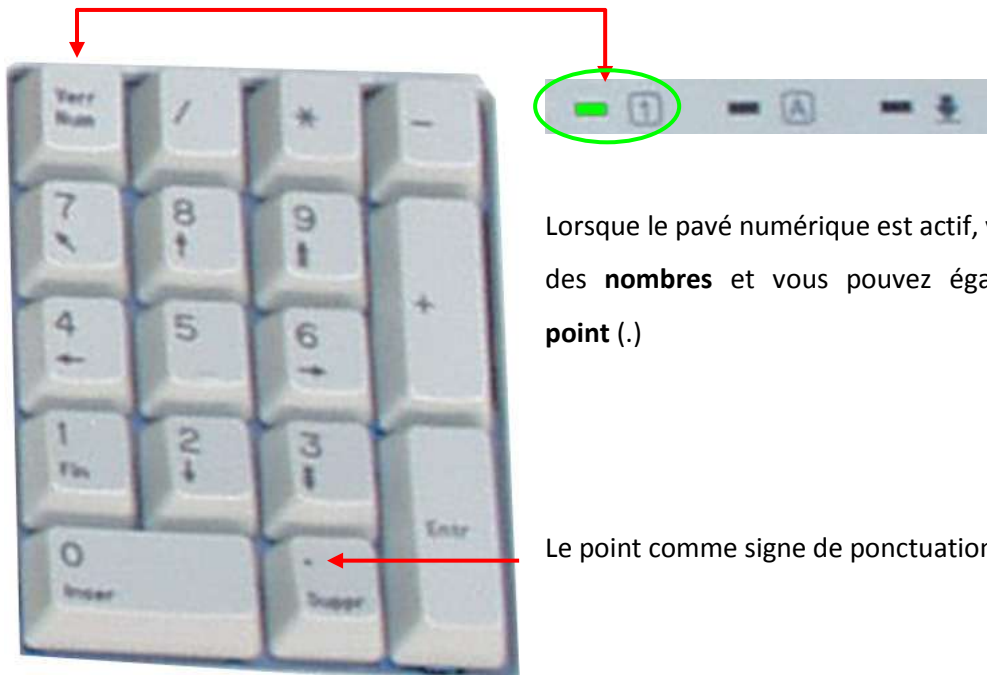
### La touche Tabulation



Elle positionne le curseur au niveau d'un taquet de tabulation.

## FICHE 1.3 : LES TOUCHES NUMERIQUES

L'appui sur la touche **Verr Num** bloque le pavé en mode numérique, un témoin lumineux indique alors qu'il est actif.



Lorsque le pavé numérique est actif, vous pouvez entrer des **nombres** et vous pouvez également utiliser le **point (.)**

Le point comme signe de ponctuation

## FICHE 1.4 : LES TOUCHES DE DEPLACEMENT DU CURSEUR

Ces touches servent à déplacer le curseur :



### La touche Début

Permet d'amener le curseur en début de ligne



Les touches **page précédente** et **page suivante**, permettent d'avancer ou de reculer d'une page écran



### La touche Fin

Permet d'amener le curseur en fin de ligne