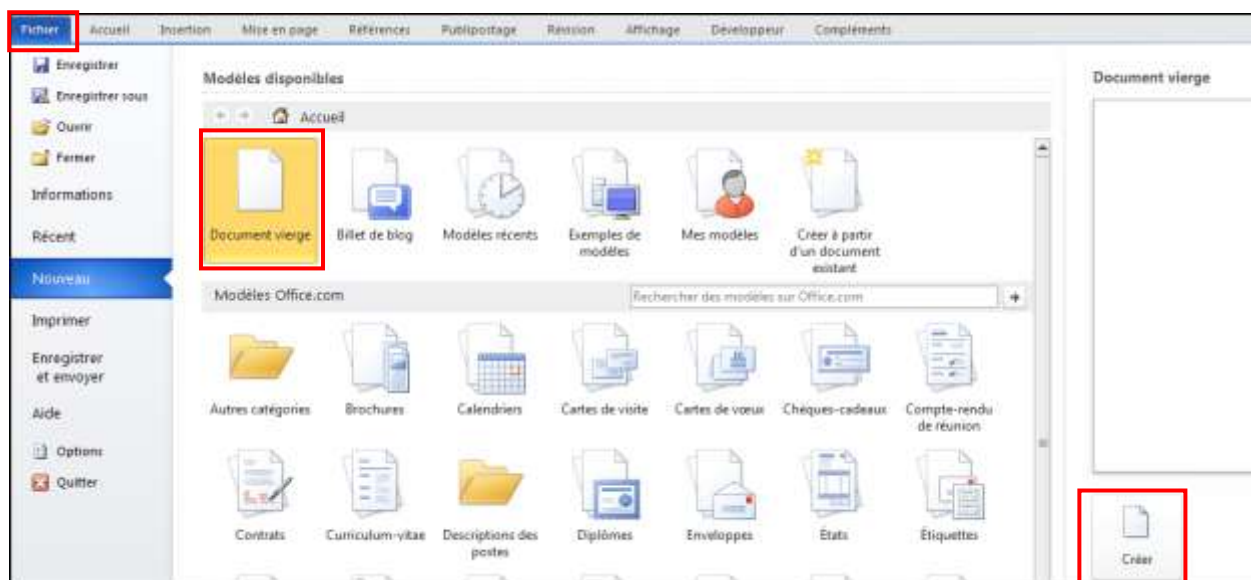


CRÉER UN DOCUMENT

Dès son ouverture, Word propose un document vierge dans lequel on peut aussitôt commencer à travailler.

Ou

- Cliquer sur l'onglet **Fichier** puis sur **Nouveau**
- Sélectionner **Document vierge**, cliquer sur **Créer**



Tout nouveau document est créé à partir d'un modèle. Un modèle correspond à un ensemble de caractéristiques communes à un type de document. Il permet de ne pas partir de zéro lorsqu'on crée un document. Il évite aussi de reprendre un document existant, de le modifier et de l'enregistrer sous un autre nom.

Le modèle Normal.dotx

Ce modèle regroupe les caractéristiques les plus communes d'un document Word. Il est utilisé par défaut.

Lorsque vous cliquez sur le bouton **Nouveau** c'est ce modèle qui est utilisé.