
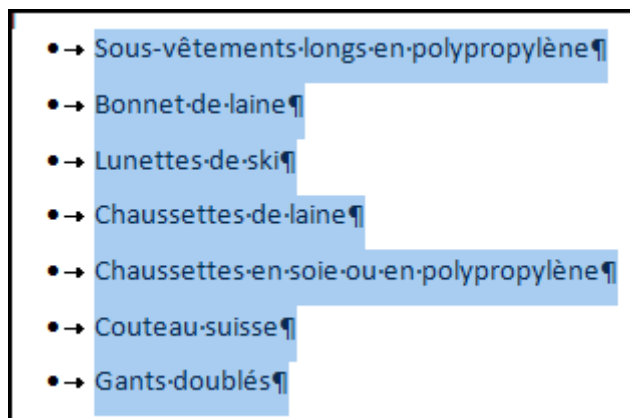


## LISTE À PUCES

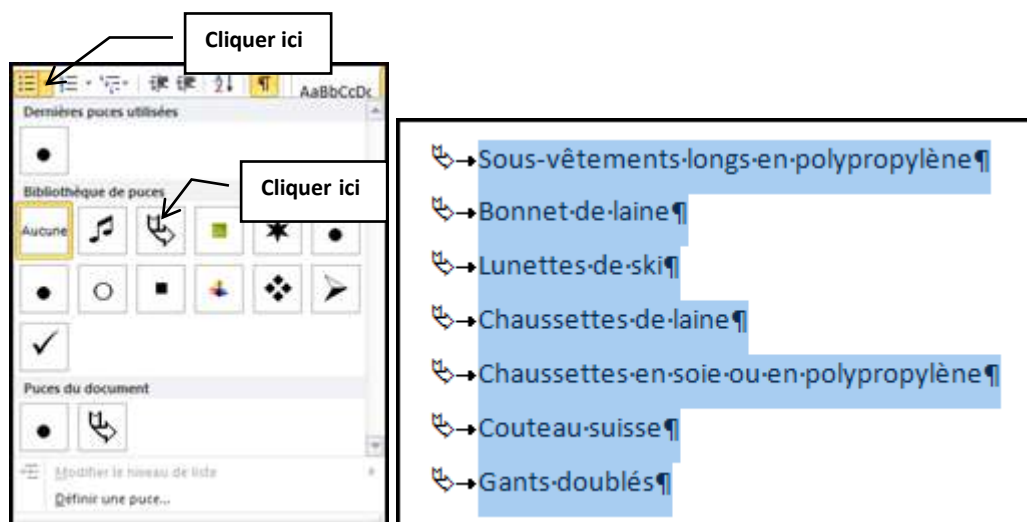
- Sélectionnez les paragraphes concernés ou positionnez le point d'insertion dans le paragraphe.
- Dans l'onglet **Accueil**, cliquez sur le bouton  du groupe **Paragraphe**.



- La puce par défaut est appliquée aux paragraphes sélectionnés

### Pour modifier une puce :

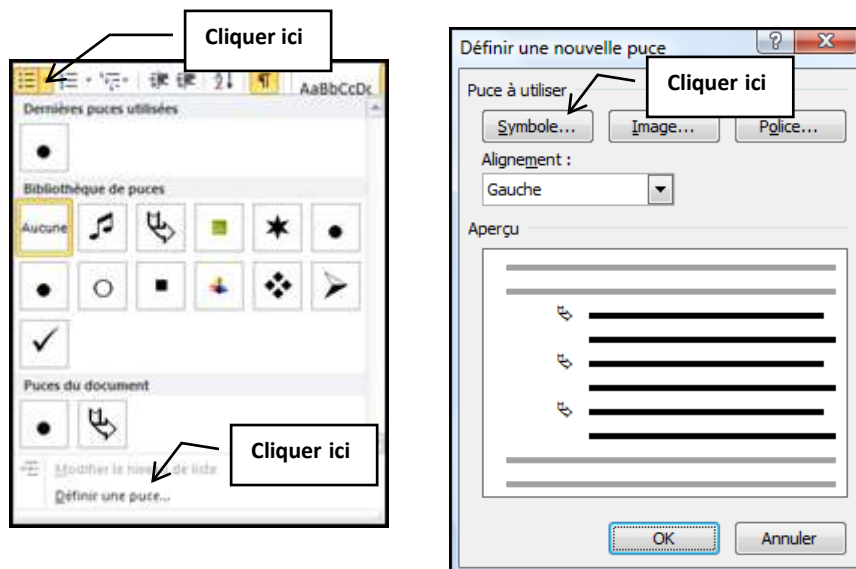
- Dérouler le bouton **Puces**



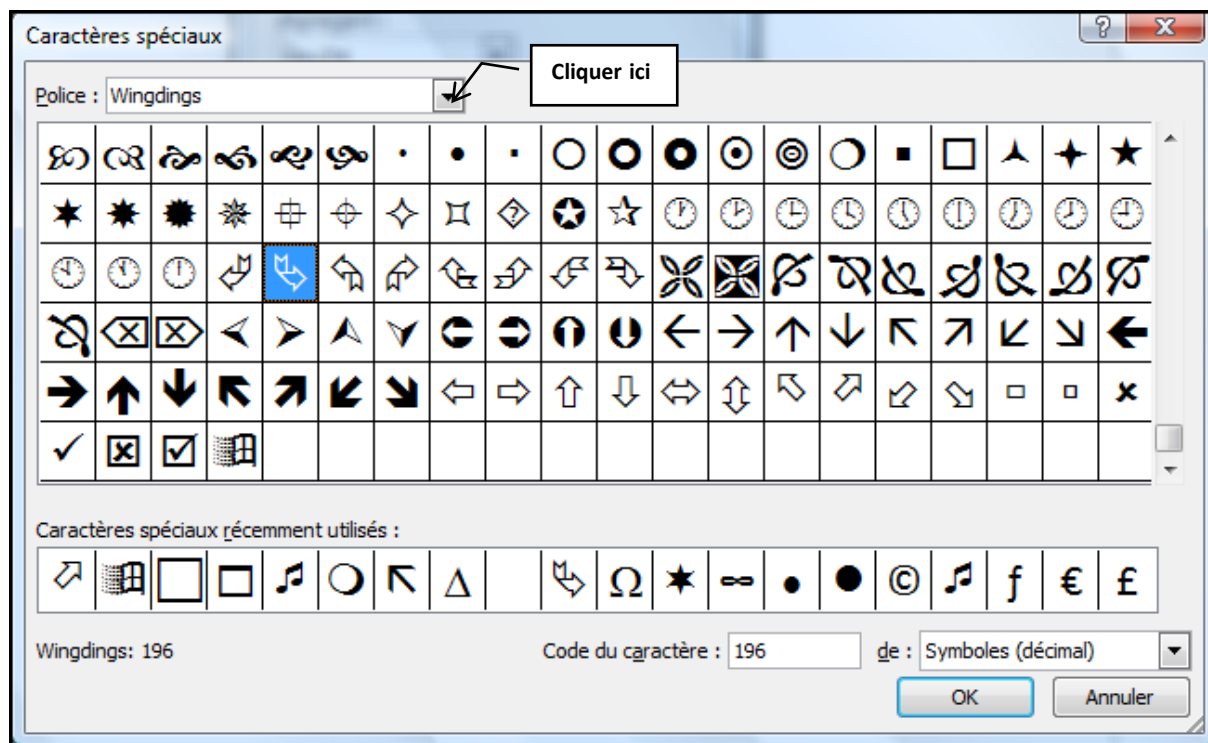
- Sélectionner une puce dans la bibliothèque

Pour choisir une autre puce :

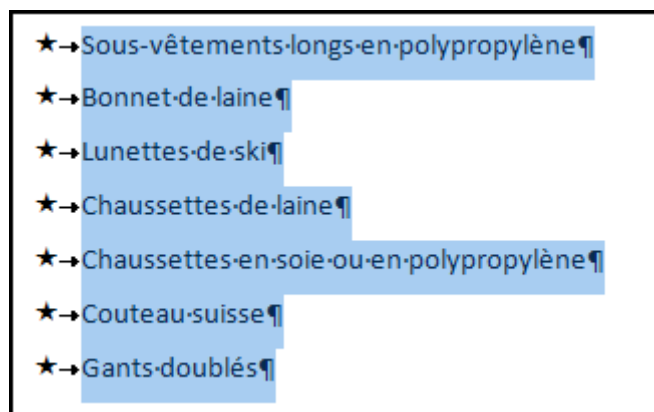
- Dérouler le bouton **Puces**
- Cliquer sur **Définir une puce...**



- **Symbole...** ouvre la boîte de dialogue des **Caractères spéciaux**

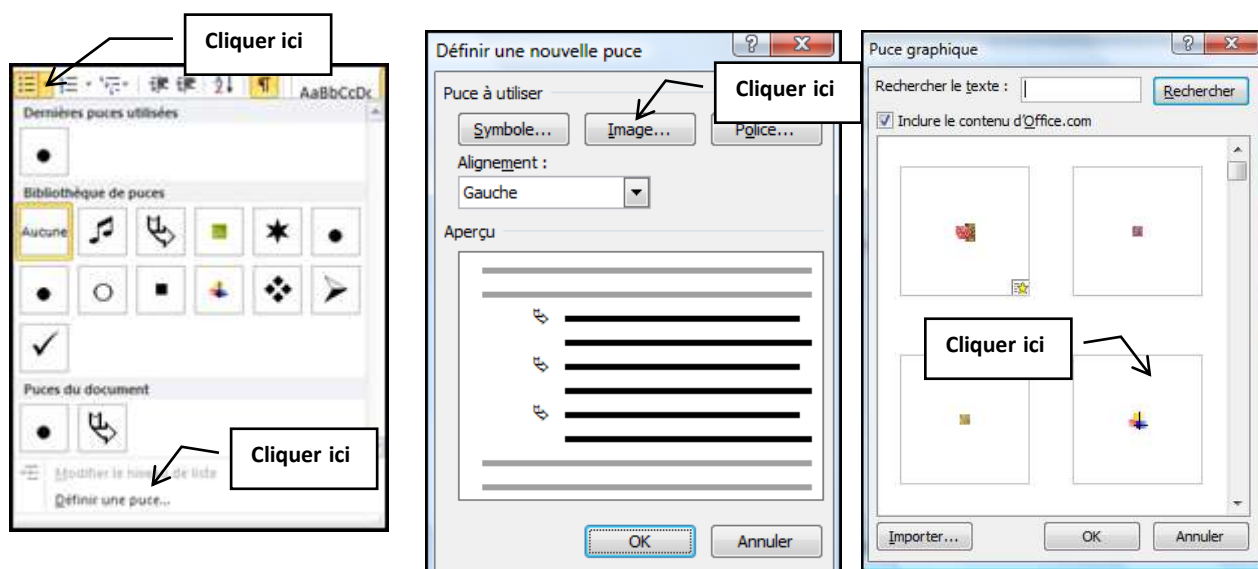


- Sélectionner une **Police**
- Cliquer sur le symbole voulu, puis sur **OK**



Utiliser une image :

- Dérouler le bouton **Puces**
- Cliquer sur **Définir une puce...**



- **Image...** ouvre la boîte de dialogue **Puce graphique**
- Sélectionner une image et cliquer sur **OK**

