
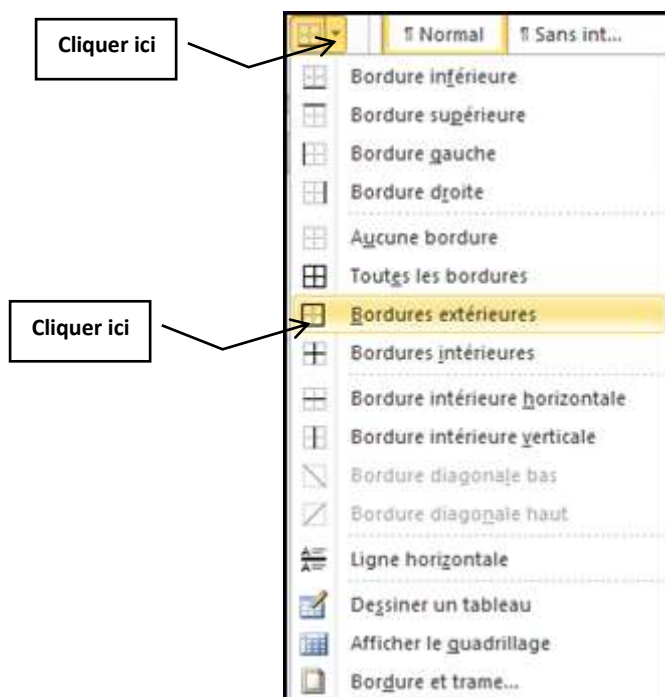
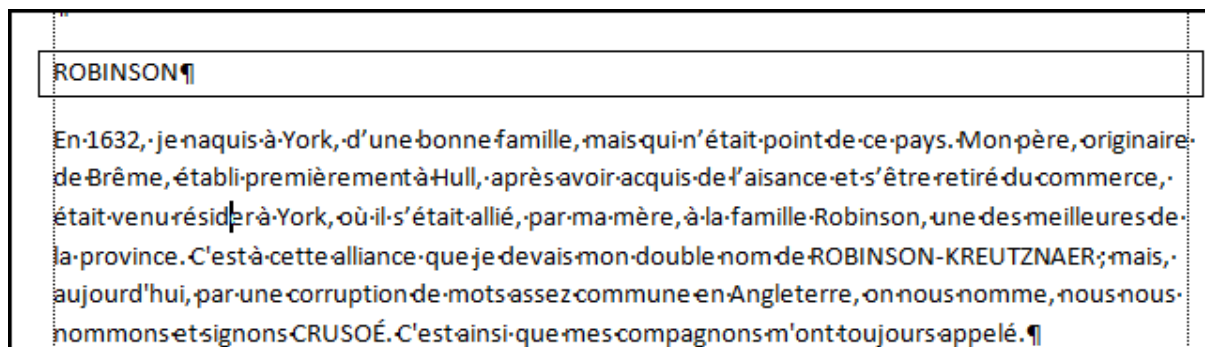


## APPLIQUER UNE BORDURE


- Sélectionnez les paragraphes concernés ou positionnez le point d'insertion dans le paragraphe.
- Dans l'onglet **Accueil**, dérouler le bouton  du groupe **Paragraphe**.



- Sélectionner **Bordures extérieures**
- La bordure par défaut s'applique entre les marges gauche et droite

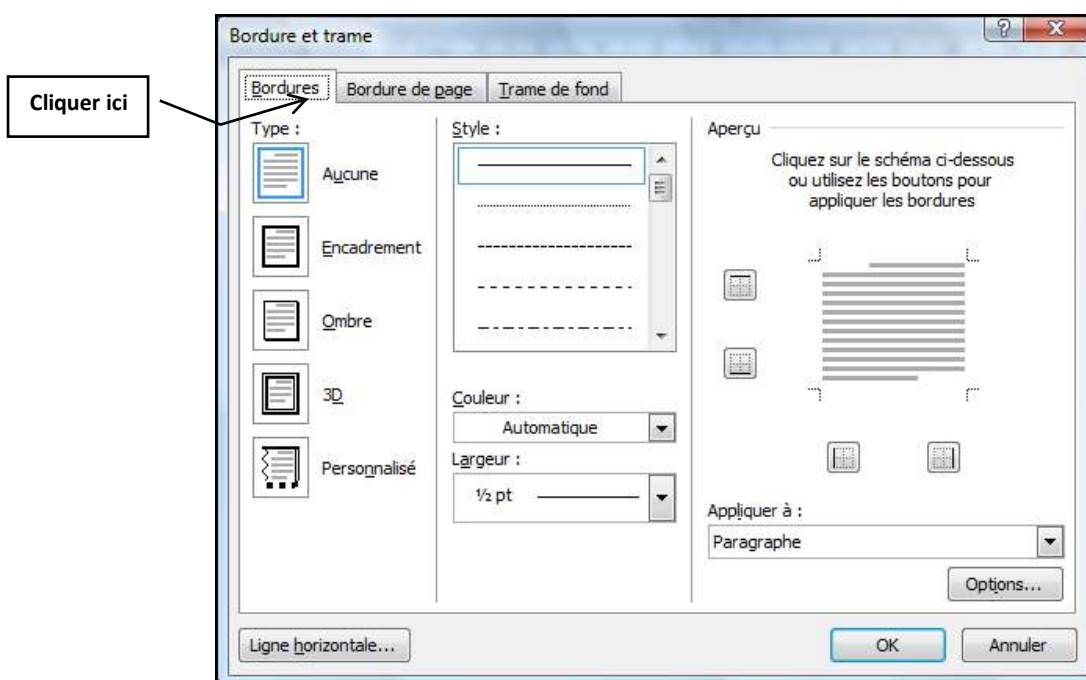


## POUR MODIFIER LES BORDURES

- Sélectionnez les paragraphes concernés ou positionnez le point d'insertion dans le paragraphe.
- Dans l'onglet **Accueil**, dérouler le bouton  du groupe **Paragraphe**.



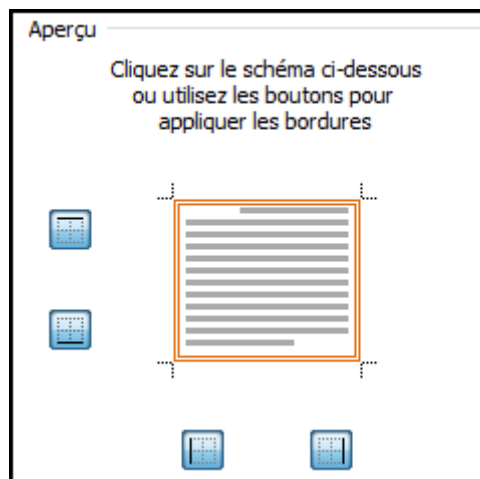
- Sélectionner **Bordure et trame...**
- Dans la boîte de dialogue **Bordure et trame**, cliquer sur l'onglet **Bordures**



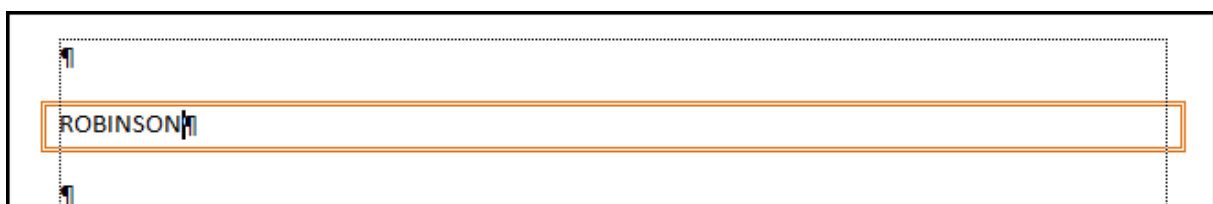
- Sélectionner un **Style** de bordure, une **Couleur**, une **Largeur**




- Dans la zone **Aperçu**, vous visualisez le résultat

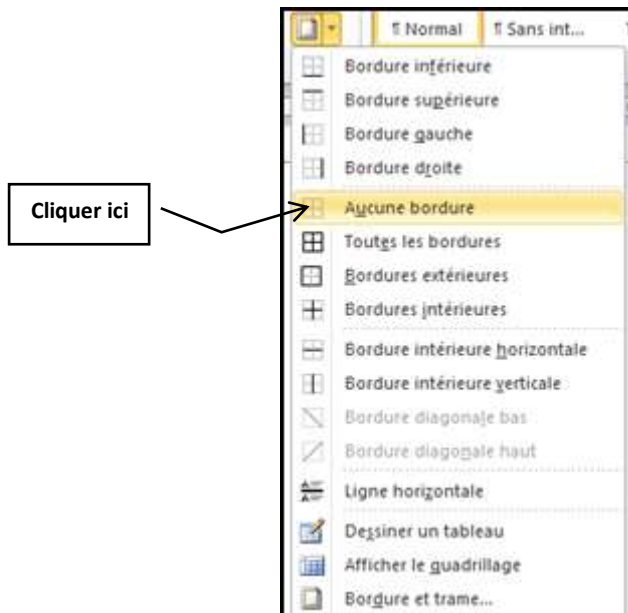


- Cliquer sur **OK**



**Pour Enlever une bordure :**

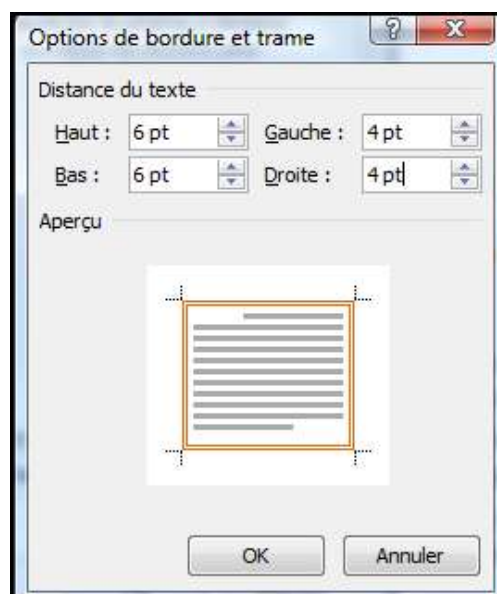
- Sélectionnez les paragraphes concernés ou positionnez le point d'insertion dans le paragraphe.
- Dans l'onglet **Accueil**, dérouler le bouton  du groupe **Paragraphe**.



- Sélectionnez **Aucune bordure**

**Pour modifier la distance entre la bordure et le texte**

- Cliquer sur le bouton **Options**

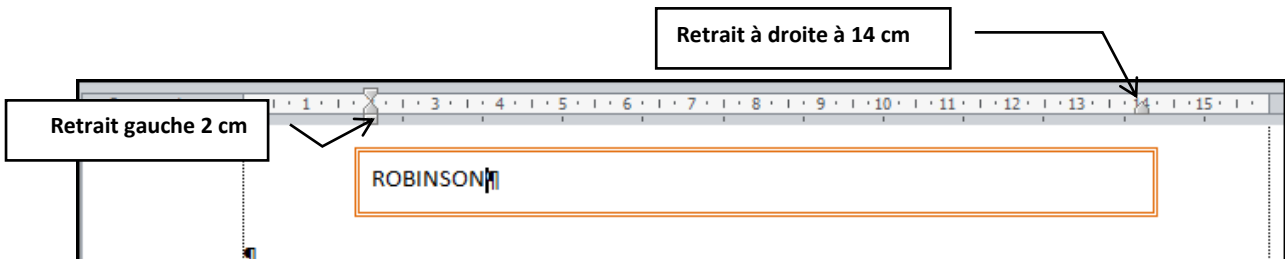
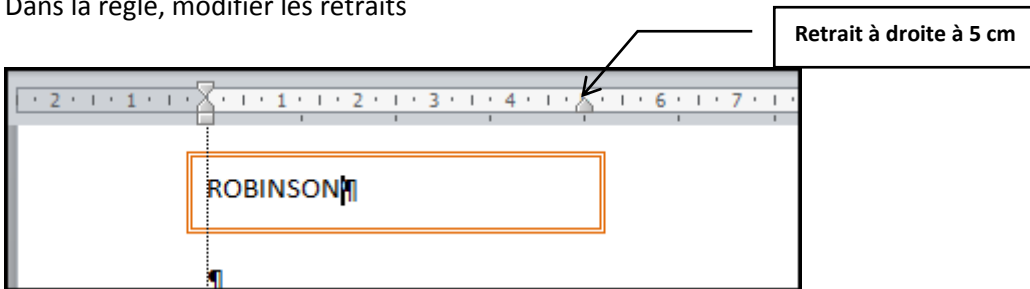


Dans la zone **Distance du texte**, saisir les valeurs souhaitées



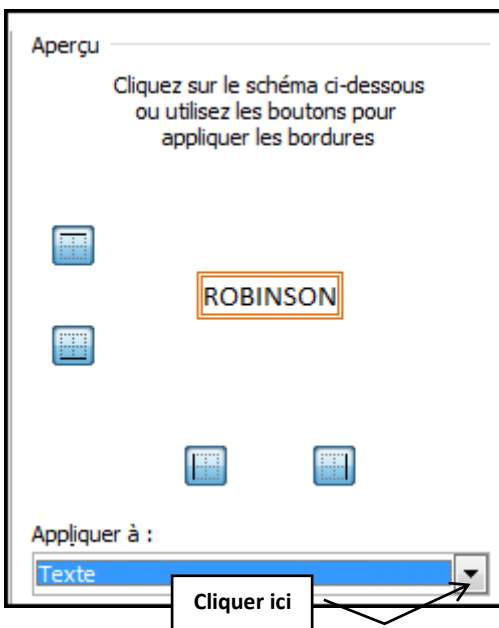
Pour appliquer une bordure moins large :

Dans la règle, modifier les retraits




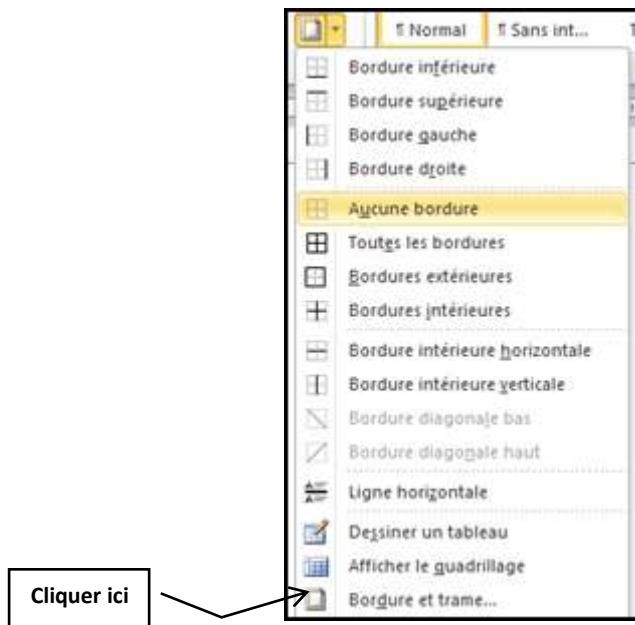
Pour appliquer la bordure au texte sélectionner :

- Sélectionner le texte
- Dans la boîte de dialogue **Bordure et Trame**, zone **Appliquer à**, sélectionner **Texte**

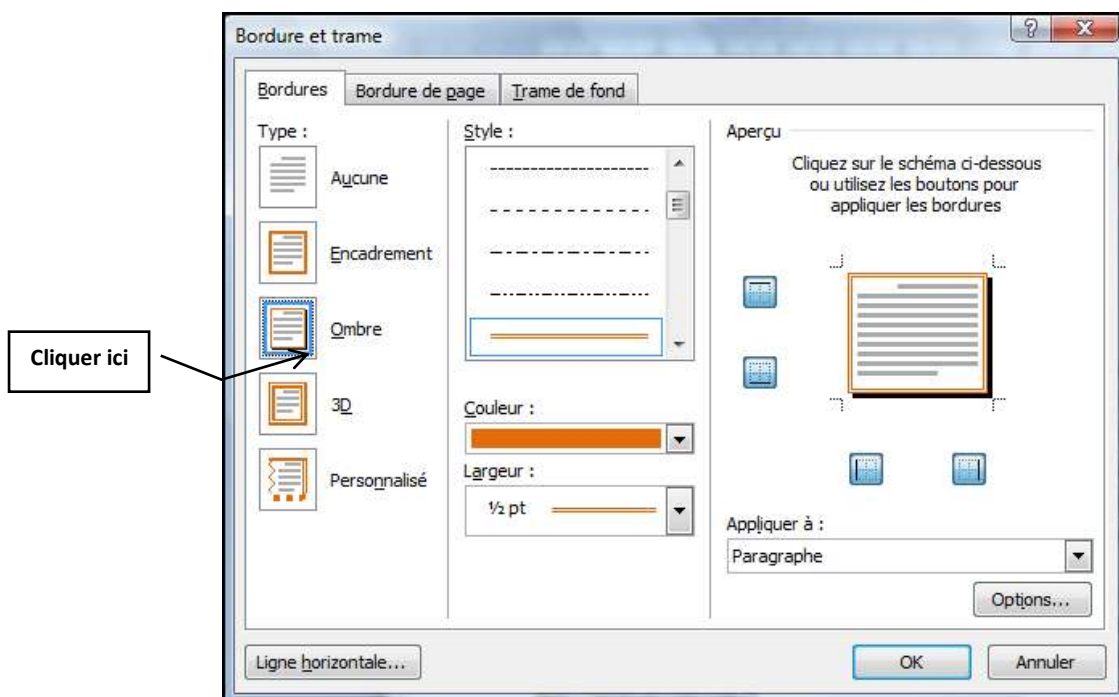


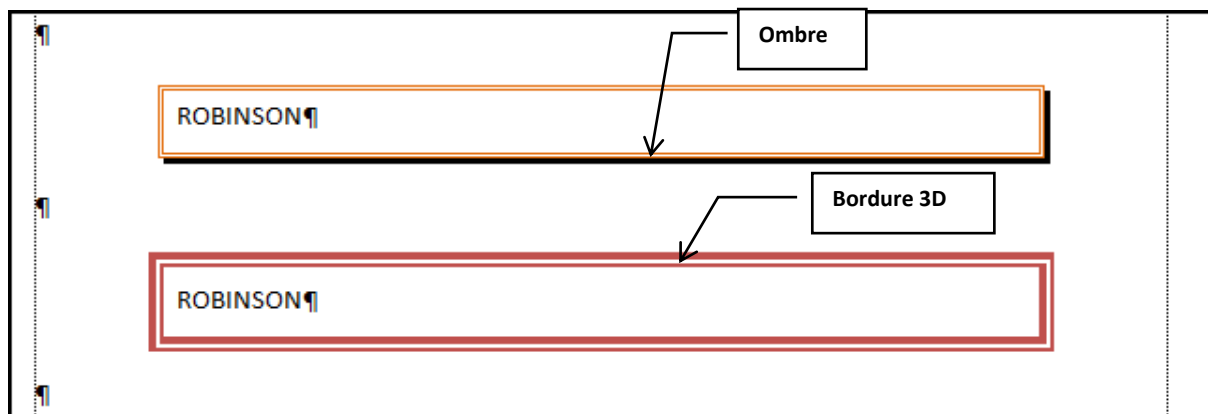
Pour appliquer une ombre à la bordure :

- Sélectionnez les paragraphes concernés ou positionnez le point d'insertion dans le paragraphe.
- Dans l'onglet **Accueil**, dérouler le bouton  du groupe **Paragraphe**.
- Cliquer sur **Bordure et trame**



- Cliquer sur **Ombre**





Pour appliquer une bordure Personnalisée :

- Cliquer sur **Personnalisé**, puis dans la zone **Aperçu**, cliquer sur les bordures voulues

