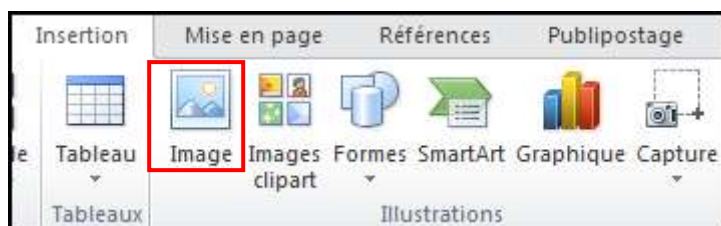
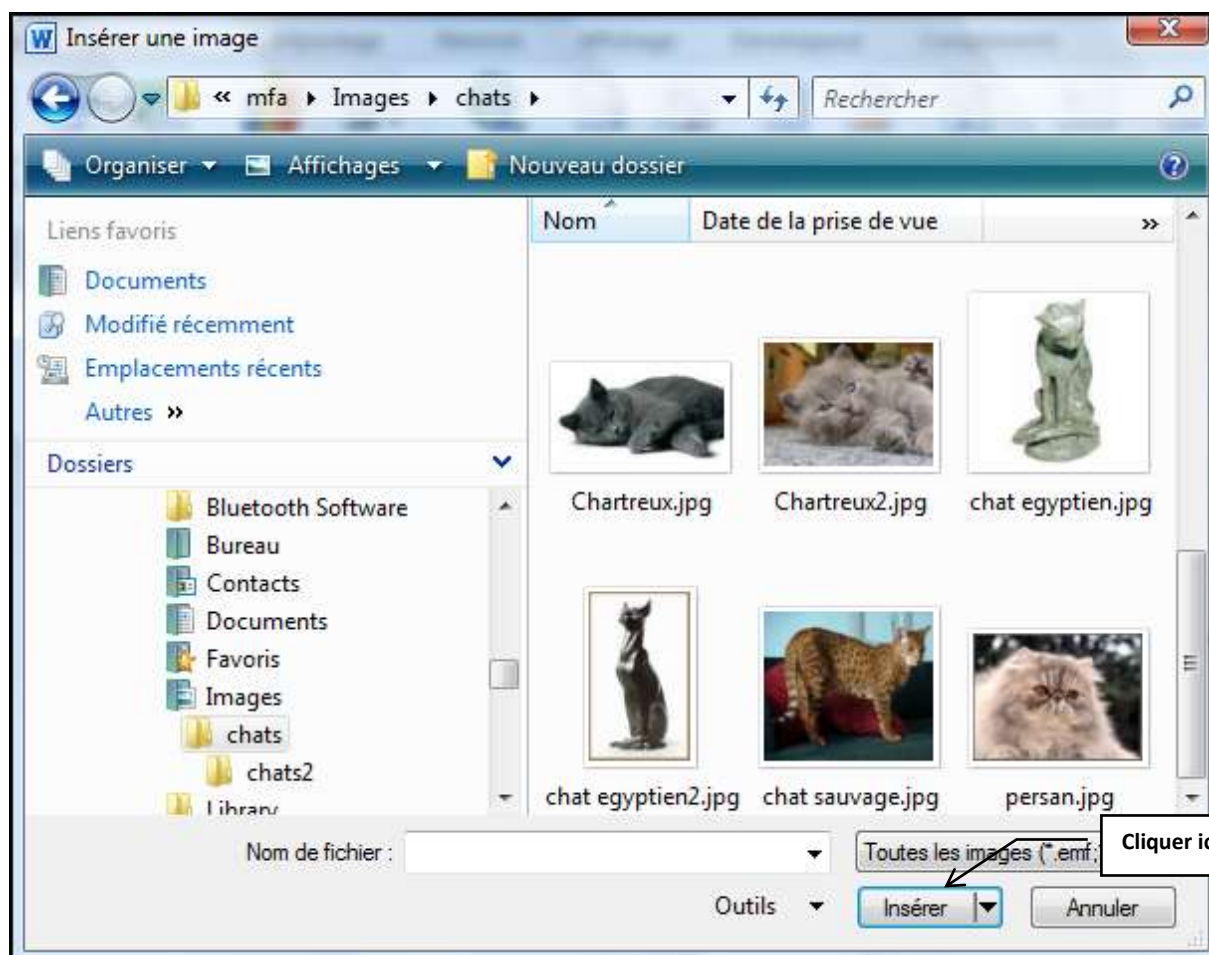


## INSÉRER UNE IMAGE



- Cliquer dans le document à l'endroit d'insertion
- Pour insérer une image, cliquer sur l'onglet **Insertion** puis dans le groupe **Illustrations** sur **Image**
- Dans la fenêtre, sélectionner le dossier, puis l'image à insérer, cliquer sur **Insérer**



- L'image apparaît sélectionnée dans le document et un nouvel onglet **Image** est visible en haut et à droite du ruban



Onglet Image



### Le bouton Corrections :



Dans le groupe **Ajuster** de l'onglet **Outils Image**,  
**Format**



- Vous pouvez corriger la netteté, la luminosité et le contraste

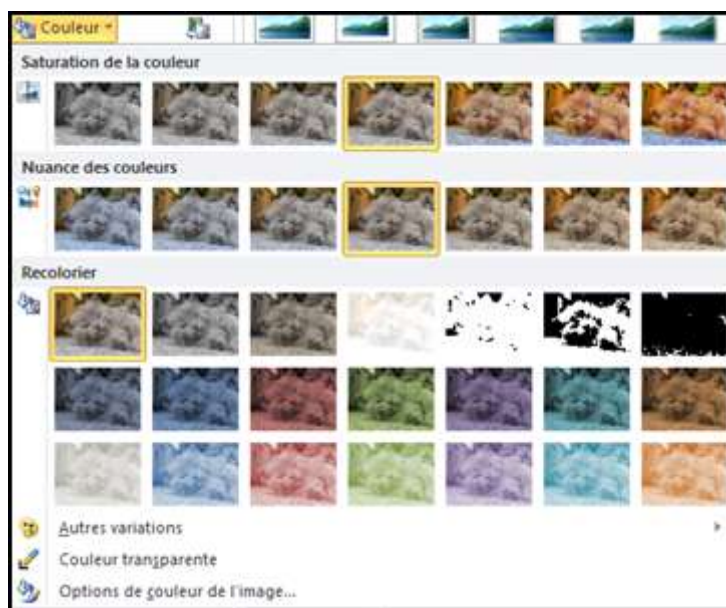


**Le bouton Couleurs :**

Dans le groupe **Ajuster** de l'onglet **Outils Image**,  
**Format**



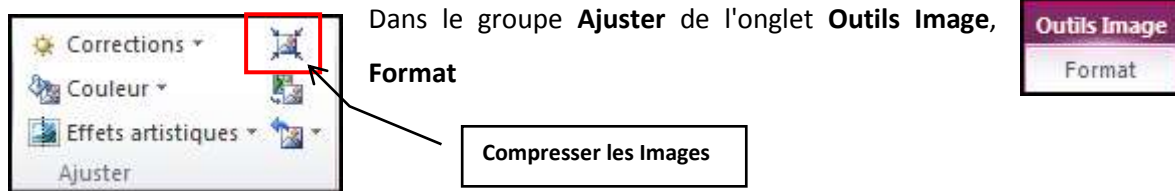
- Vous pouvez corriger la Saturation de couleur, Nuance des couleurs, Recolorier

**Le bouton Effets artistiques**

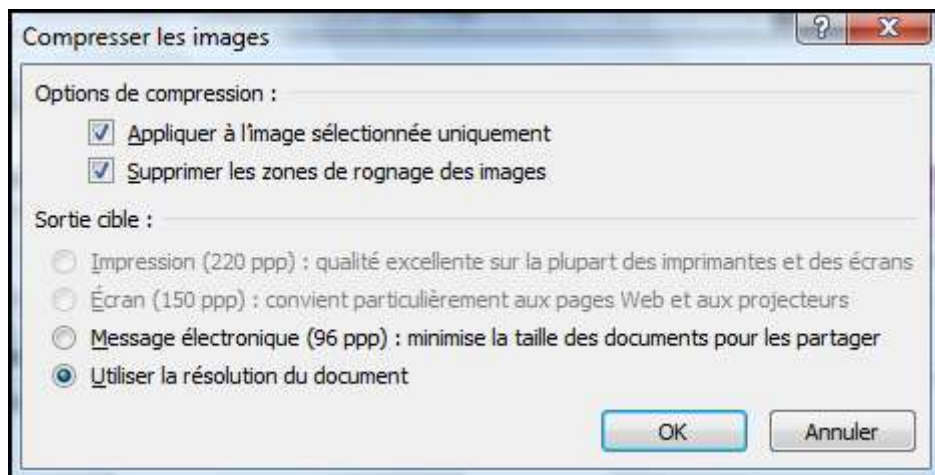
Quelques effets artistiques



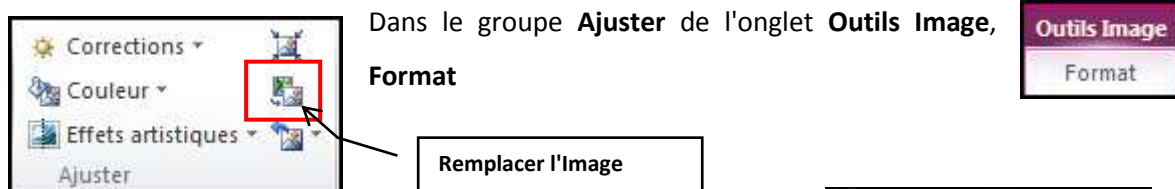
Le bouton Compresser les images :



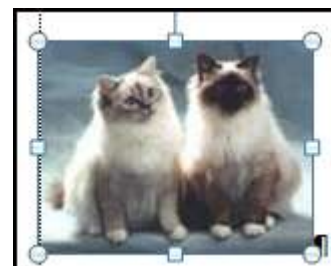
- Dans la boîte de dialogue, sélectionner les options et cliquer sur **OK**



Le bouton Remplacer l'image :

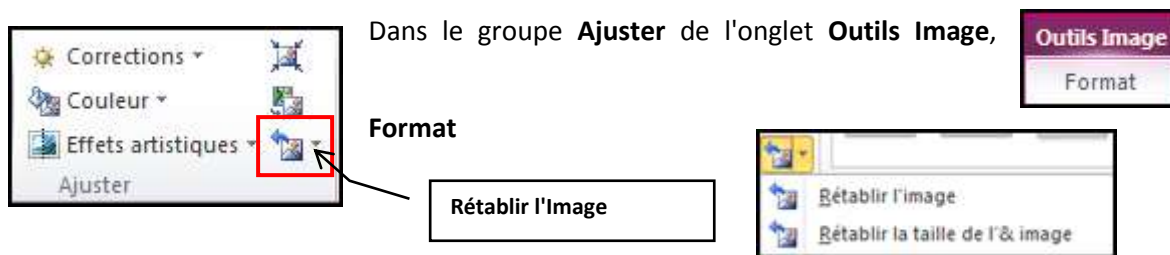


- Permet de remplacer l'image en gardant le format



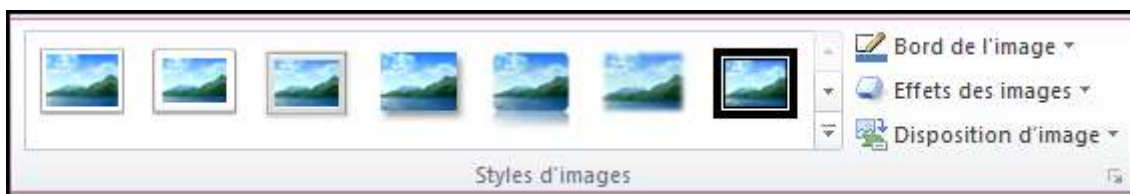


**Le bouton Rétablir l'image :**



- Permet de rétablir l'image à sa taille et son format d'origine

## LES STYLES D'IMAGE

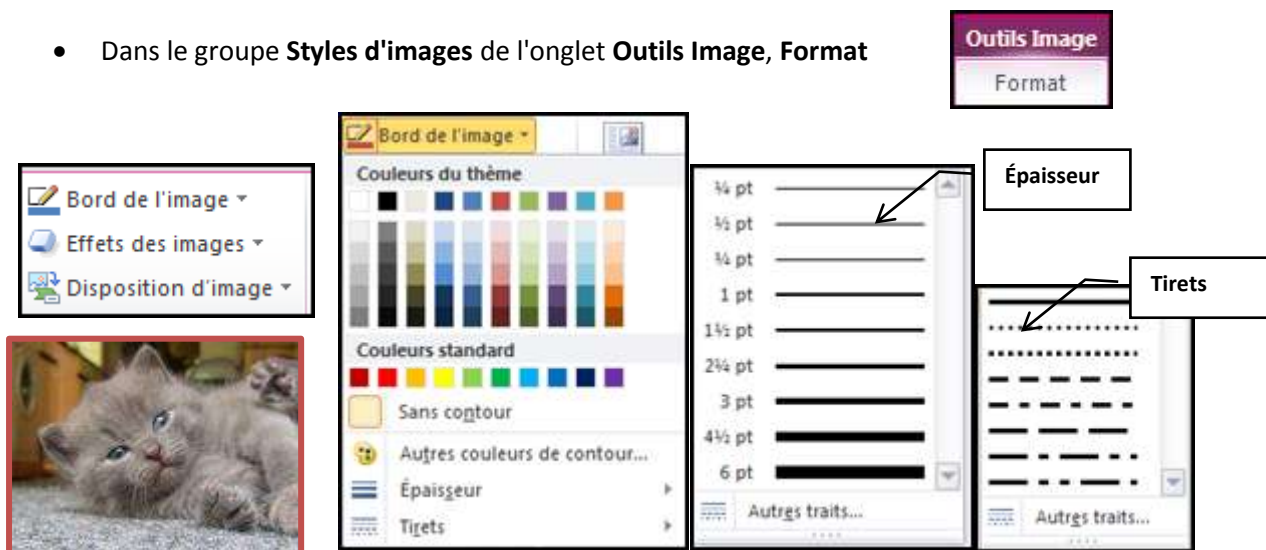


- Dans le groupe **Styles d'images** de l'onglet **Outils Image**, **Format**
- Sélectionnez le style voulu



**Le bouton Bord de l'image**

- Dans le groupe **Styles d'images** de l'onglet **Outils Image**, **Format**



Le bouton Effets des images

- Dans le groupe **Styles d'images** de l'onglet **Outils Image, Format**

